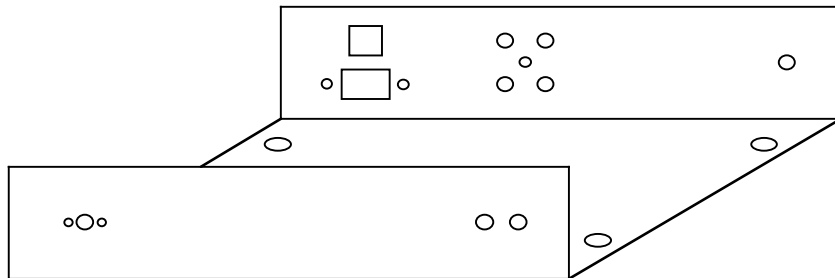


Deksel
materiaal
1 mm dik

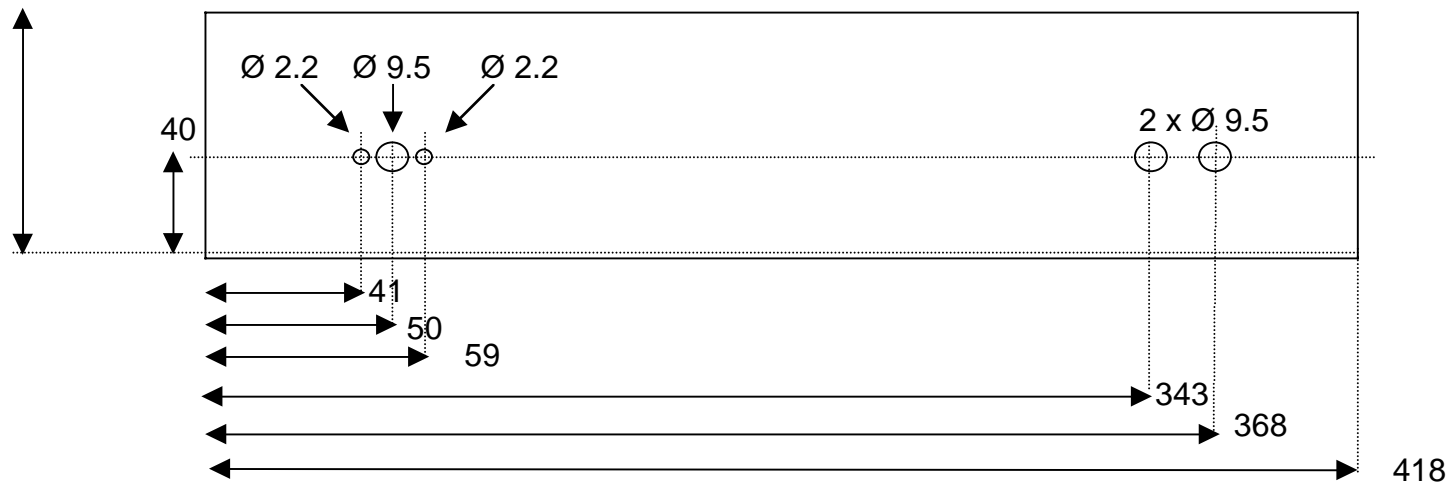
Het deksel zal, na volledige afwerking, precies over de bodem schuiven en passen



Bodem
materiaal
1.5 mm dik

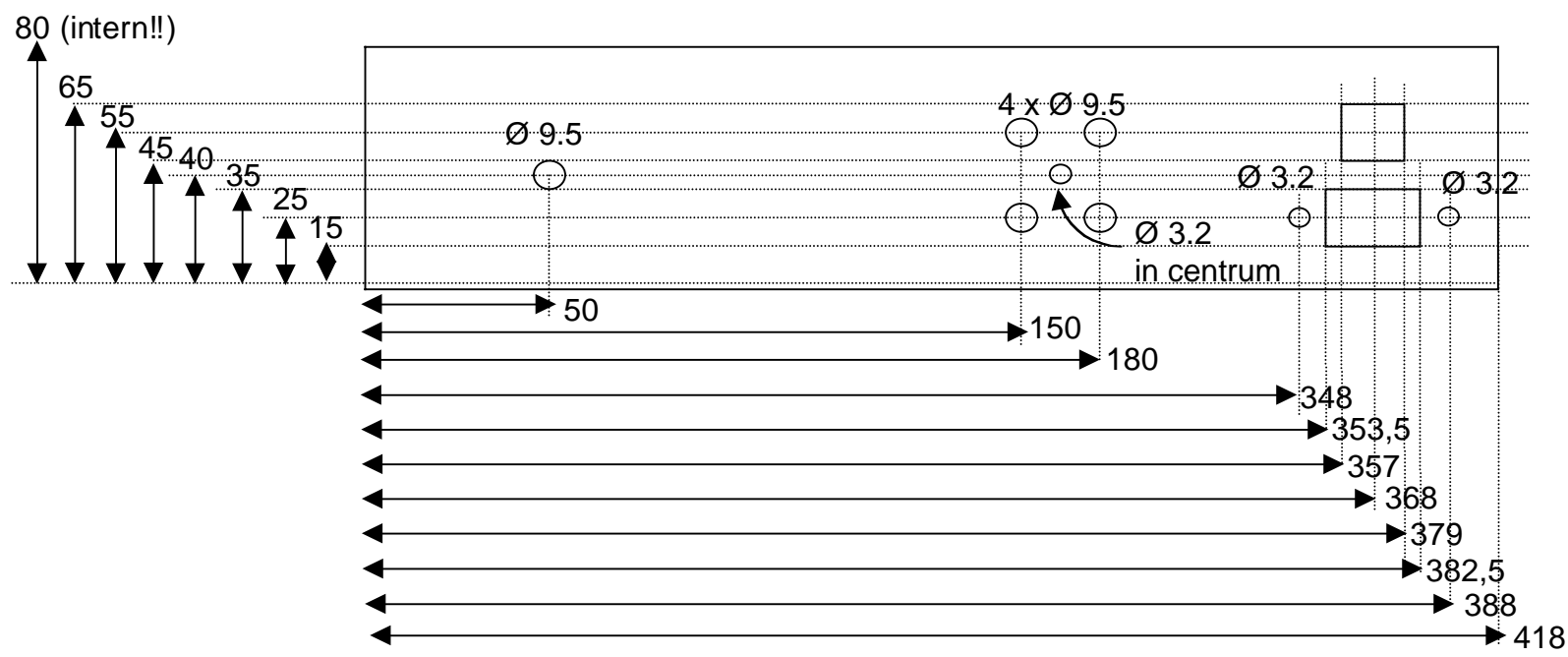
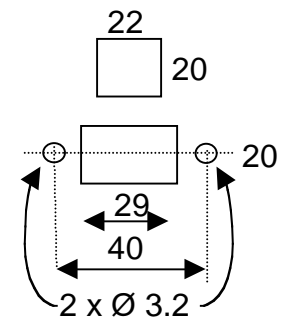
DAC behuizing, bodem en deksel
Drawn 24-02-99, versie 1.5
Materiaal: gegalvaniseerd plaat
Niet op schaal, maten in mm
Zetten en afwerken
1

80 (intern!!)



Bodem
Voorzijde
(buitenkant)

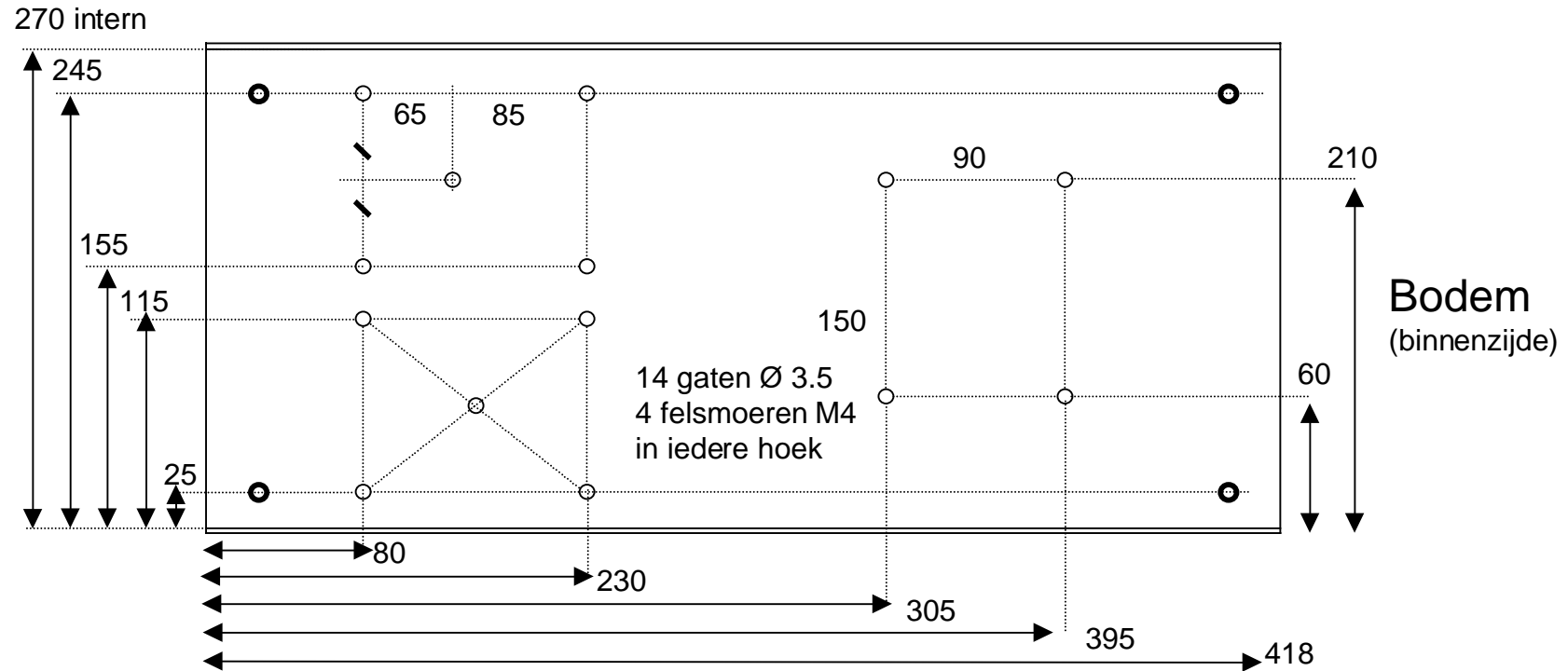
DAC behuizing, bodem details
Datum 06-03-99, Versie 2.4
Niet op schaal, maten in mm,
2



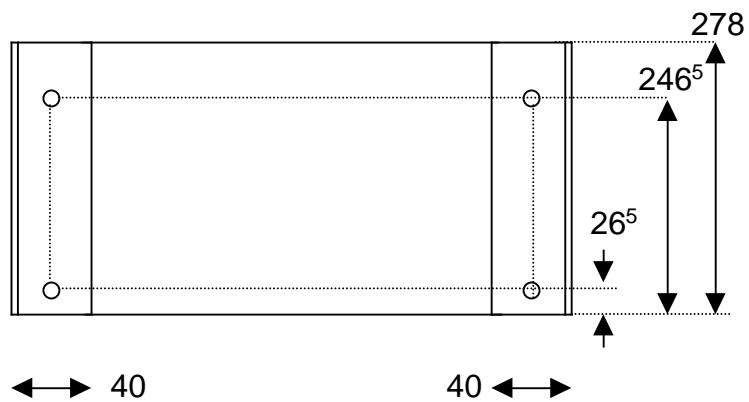
Bodem
Achterzijde
(buitenkant)

DAC behuizing, bodem details
Datum 06-03-99, Versie 3.4
Niet op schaal, maten in mm,
3

○ = felsmoer M4,
20 mm uit zijkant



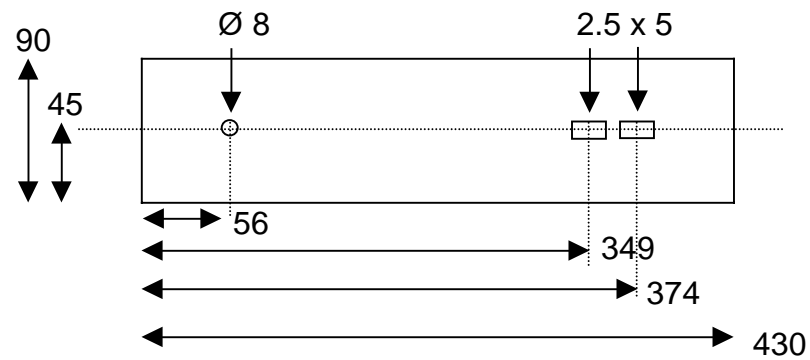
DAC behuizing, bodem details
Datum 06-03-99, Versie42.4
Niet op schaal, maten in mm,
4



4 gaten Ø 5 in het deksel,
zodat dit overeenstemt
met de gaten in de bodem

Noot: deksel is 8 mm dieper
dan bodem

DAC behuizing - deksel details
Datum 24-02-99. Versie 5.2
Niet op schaal
Afmetingen in mm,
5



Separaat front,
 3 mm dik roestvrij staal,
 geborsteld in langsrichting
 Alle 4 hoeken afgerond
 met radius 3 mm

DAC behuizing - front details
 Datum 06-03-99. Versie 6.2
 Niet op schaal
 Afmetingen in mm,
 # 6